

# 3/4/5 APRILE 2025

L'EVOLUZIONE DELLA QUALITÀ

GUBBIO

Evento Gratuito  
Pre-iscrizione obbligatoria

# META- MORPHO- SIS

# 30 years

**WINSIX**<sup>®</sup>  
PERFORMING IMPLANT SYSTEM



**Park Hotel ai Cappuccini** ›  
Via Tifernate, 55 - Gubbio PG, Italy

**BIOSAFIN**

Partner of



Making Your Life Better.

# BENVENUTI AL METAMORPHOSIS EXPERIENCE

## Condividiamo con orgoglio 30 anni di successi WINSIX!

L'avventura WINSIX nasce tanti anni fa da un fruttuoso connubio di molteplici fattori: un sistema implantare valido, un solido Know-how, la conoscenza del settore e un pool di persone tenaci con idee chiare e tanta voglia di realizzare qualcosa di grande.

Partiti da un'idea, in questi anni abbiamo costruito, sviluppato, imparato e infine trasmesso tantissimo; nel tempo abbiamo rafforzato la nostra identità, consapevoli di un progetto chiaro che da subito puntava verso un obiettivo ben preciso:

### la differenziazione del prodotto attraverso l'evoluzione della qualità.

Il progetto ha preso la sua forma sin dalle origini, quando con lungimiranza sono state intraprese azioni a lungo termine fondamentali per dare corpo e sostanza alla visione: l'iter certificativo, un percorso di rigorosi controlli qualità, ricerca scientifica, follow-up – ora arrivati a 18 anni – programmi di formazione interna, investimenti continui: queste le basi gettate allora, che tuttora costituiscono la conditio sine qua non della nostra crescita.

**Il paziente al centro:** questo il *leit motif* che da sempre accompagna ed ispira il nostro modello di lavoro, e costituisce altresì una garanzia per l'utilizzatore, il clinico, che con confidenza può approcciare i nostri dispositivi. Accanto a tale principio e in sinergia con esso, l'ascolto del mercato da una parte, e **la spinta alla ricerca scientifica** dall'altra hanno guidato lo sviluppo del prodotto, affinando la configurazione morfologica implantare e sviluppando componentistiche protesiche mirate, in linea con le esigenze dei clinici di praticità di utilizzo, sicurezza, molteplicità di soluzioni. Ciò non sarebbe stato possibile senza il prezioso supporto del comparto accademico, con progetti di ricerca e alta formazione nei principali poli universitari italiani ed anche esteri – doveroso menzionare, fra questi, il Gruppo scientifico dell'Università Vita - Salute San Raffaele



*Siamo pronti  
a festeggiare insieme a te  
un traguardo speciale*



di Milano con il quale da sempre l'Azienda ha stretto una collaborazione dinamica e fruttuosa. Grazie a questa, la progettazione ingegneristica dei dispositivi WINSIX viene affiancata dal lavoro in ambito accademico, costituito dalla ricerca scientifica prima e da rigorosi test clinici poi, a cui, solo dopo conferma di risultato, fa seguito la produzione e la commercializzazione, per una garanzia di **qualità ripetibile nel tempo**.

BIOSAFIN si riconosce in quell'italianità imprenditoriale che ha contribuito a costruire il mercato ed il panorama culturale del nostro

settore, apportando ricchezza di contenuti tramite le oltre 300 pubblicazioni scientifiche, i percorsi formativi offerti, le collaborazioni accademiche, sia in Italia che all'estero, la presenza attiva in eventi, fiere e congressi nazionali ed internazionali, con ben chiaro un solo obiettivo: la **continua ricerca dell'eccellenza**, alla quale contribuiscono professionalità di alto profilo presenti in ogni comparto aziendale, da quello di progettazione a quello certificativo, passando per la produzione, il controllo qualità e tutta l'organizzazione commerciale e di marketing.

**NEL CAMBIAMENTO EPOCALE CHE STA INVESTENDO L'ODONTOIATRIA, BIOSAFIN HA SEMPRE MANTENUTO LA ROTTA, GARANTENDO STANDARD QUALITATIVI ELEVATI IN PRODUZIONE E, ALLO STESSO TEMPO, COGLIENDO I SEGNALI DELL'EVOLUZIONE IN CORSO.**

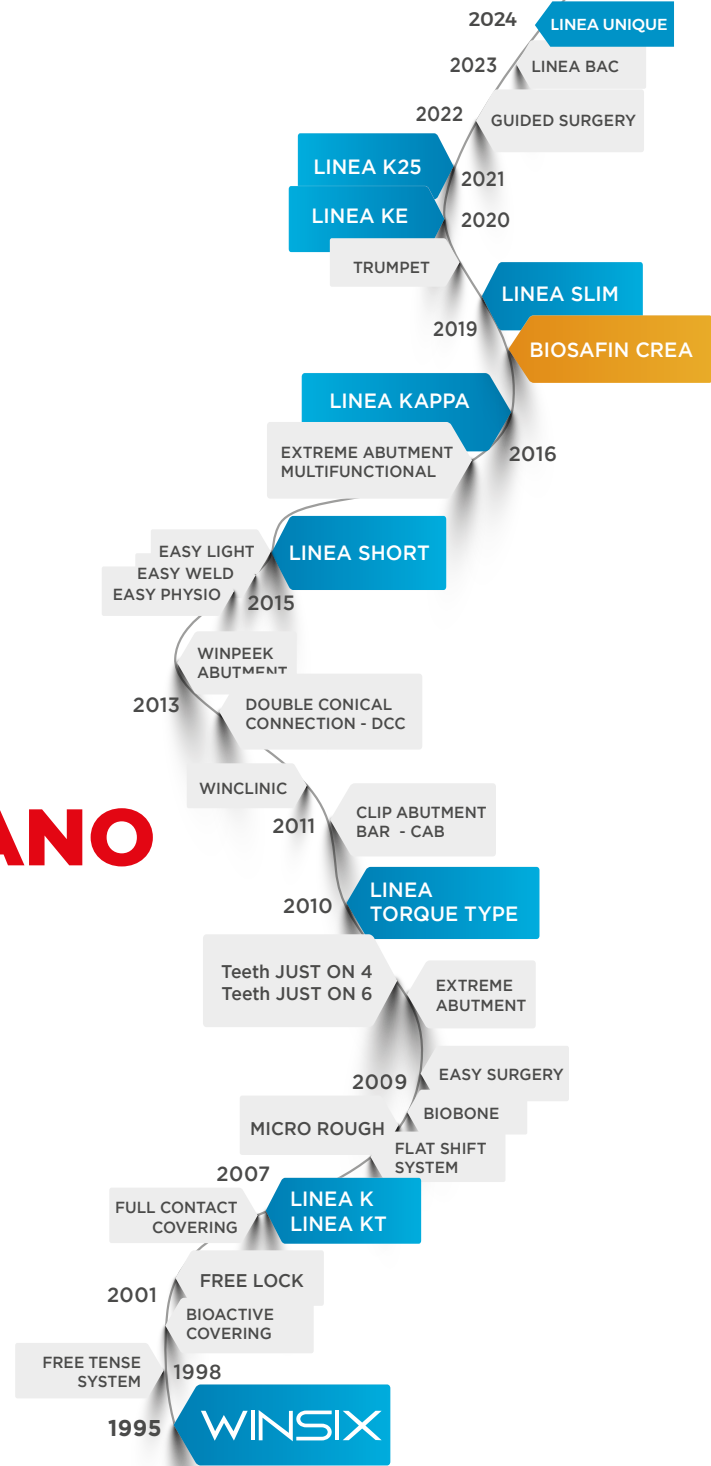
Ciò ha permesso di puntare, in modo prospettico, allo sviluppo di un **Centro Digitale di avanguardia**: competenze diversificate votate a servizi e prodotti digitali e attività di Ricerca & Sviluppo hanno reso BIOSAFIN una delle poche realtà in grado di offrire non meramente prodotti, ma un'assistenza completa, riservata ai propri clienti, relativamente ai flussi di lavoro che impegnano lo Studio Odontoiatrico, dalla diagnosi alla terapia. Ottenendo brevetti in ambito implantologico, protesico e ortodontico, il Centro Digitale **CREA** ha notificato la propria capacità di visione ed innovazione. In ultima battuta, ma non per importanza, doveroso è ricordare tutti coloro che ci hanno accompagnato finora in questo viaggio. In primo luogo i nostri clienti, molti dei quali sono diventati amici, che hanno creduto nel nostro progetto e riponendo in noi la loro fiducia lo hanno reso possibile. Poi gli innumerevoli gruppi di lavoro, come la Rete Vendita, partita con pochi professionisti del settore, che negli anni si è sviluppata fino a consolidare la presenza di WINSIX nel territorio, e i collaboratori interni: impiegati, specialisti di prodotto e lavoratori specializzati che con grande perizia e dedizione hanno costruito un ambiente aziendale produttivo e familiare, dove trovano posto anche iniziative e inventiva personali. In ambito accademico ed industriale, le organizzazioni professionali, le società scientifiche e infine le istituzioni: a tutti va il nostro senso di gratitudine più profondo.

**\_QUALITÀ  
\_DIGITALE  
\_INNOVAZIONE  
\_SCIENZA**



**Qualità, servizi,  
competenza, ricerca,  
evoluzione:**

queste le parole chiave  
che hanno segnato  
il percorso di WINSIX  
e che ci spingono  
in avanti verso  
le prossime mete.



INNOVAZIONI  
**CHE TI  
ACCOMPAGNANO**  
NEL TEMPO

CON IL PATROCINIO DI >



**DIRETTORE  
SCIENTIFICO:**

**Prof. Maurizio Procaccini**  
Università Politecnica delle Marche  
Ancona

**CHAIRMAN  
DEL COMITATO  
SCIENTIFICO:**

**Prof. Enrico Gherlone**  
Università Vita-Salute San Raffaele  
Milano

**MEMBRI DEL COMITATO  
SCIENTIFICO:**

**Prof. Massimo de Sanctis**  
Università Vita-Salute San Raffaele  
Milano

**Prof. Roberto Di Lenarda**  
Università degli Studi di Trieste

**Prof. Marco Ferrari**  
Università degli Studi di Siena

**Prof. Giorgio Gastaldi**  
Università Vita-Salute San Raffaele  
Milano

**Prof. Lorenzo Lo Muzio**  
Università degli Studi di Foggia

**Prof. Antonella Polimeni**  
Università degli Studi di Roma  
Sapienza

**Prof. Luigi Laino**  
Università degli studi della  
Campania L. Vanvitelli

**Prof. Maurizio Procaccini**  
Università Politecnica delle Marche  
Ancona

**Prof. Raffaele Vinci**  
Università Vita-Salute San Raffaele  
Milano



**RELATORI**



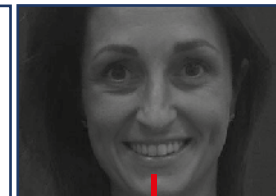
**Prof. Raffaele Vinci**



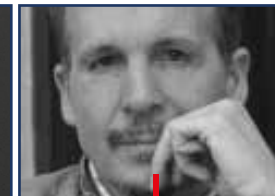
**Prof. Giorgio Gastaldi**



**Prof. Simone Grandini**



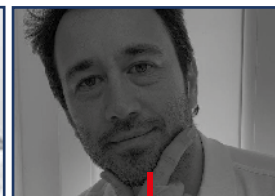
**Dr.ssa Francesca Cattoni**



**Dr. Francesco Ferrini**



**Dr. Marco Finotti**



**Dr. Flavio Frisardi**



**Dr. Carlo Gaeta**



**Dr. Michele Manacorda**



**Dr. Marco Rinaldi**



*Park Hotel ai Cappuccini*

## PROGRAMMA PRECONGRESSUALE

Giovedì  
**3 APRILE**

Ore 14:30 – 18:00

- ✓ SALA EUROPA 1
- ✓ SALA EUROPA 2
- ✓ GALLERIA BALDASSINI

Venerdì  
**4 APRILE**

Ore 09:00 – 18:00

- ✓ SALA EUROPA 1
- ✓ SALA EUROPA 2
- ✓ GALLERIA BALDASSINI

Venerdì  
**4 APRILE**

*Cena di Gala*

presso **Park hotel ai Cappuccini**

**RISTORANTE  
AI MONDIALI**

**ore 20:30**

Il viaggio in METAMORPHOSIS sarà per il visitatore un'occasione speciale, coinvolgente ed inclusiva, per la cui realizzazione confidiamo anche nell'intervento degli utilizzatori come parte attiva degli eventi, per testimoniare, approfondire ed argomentare ulteriormente quanto sviluppato negli anni dal nostro gruppo di lavoro in termini di prodotti, protocolli chirurgici e protesici, in un'atmosfera di collaborazione creativa. Racconteremo le tappe e le basi solide e definite da cui siamo partiti, proseguendo per l'evoluzione che ci ha spinto a trasformarci, abbracciando prospettive dinamiche e costruttive, approdando infine ad una completezza ed armonia concrete e tangibili, dove la soddisfazione dei nostri utilizzatori è l'obiettivo finale, a beneficio dei pazienti.

**WINSIX** e la sua storia saranno protagonisti della **Galleria Baldassini**, dove, come in un museo innovativo ed originale, prodotti storici e attuali del sistema implantare daranno vita ad un percorso informativo dai risvolti sorprendentemente emozionali, testimoni silenziosi dello stesso spirito, cura e attenzione che muovono l'Azienda sin dai primi passi. I prodotti, esposti in teche come oggetti preziosi nella suggestiva cornice architettonica dell'antico monastero, racconteranno gli inizi e lo sviluppo del percorso di BIOSAFIN, intrecciandosi con esposizioni multimediali in un dialogo coinvolgente, del quale i partecipanti si riconosceranno come i veri protagonisti, interpreti di una storia vissuta in prima persona.

**Nella Sala Europa 1** verranno illustrati i **FLUSSI DIGITALI** oggi presenti negli studi odontoiatrici e nei laboratori odontotecnici, con i quali l'Azienda ha istaurato una collaborazione forte e costruttiva, garanzia di qualità e sicurezza nell'abbinamento dei manufatti agli impianti WINSIX. Come in una moderna esposizione virtuale, il visitatore si immergerà nel percorso digitale, raccontato a partire dallo stato dell'arte delle attrezzature di imaging, come cone beam e scanner intraorali, attraverso il passaggio di software CAD, software CAM e sistemi aperti, approdando alla visualizzazione di immagini 3D del manufatto desiderato.

**Sala Europa 2: dalla teoria alla pratica!** Un'area predisposta e organizzata con attrezzature, computer dotati di software di progettazione e modellazione, materiali, stampanti e personale esperto. Il visitatore avrà la possibilità di **interagire** con i nostri Opinion Leaders ed esperti del settore, **utilizzare i software** per pianificare in prima persona un piccolo progetto ed osservare come questo diventa realtà toccando con mano il prodotto finito, appena uscito sotto i suoi occhi dalle **stampanti 3D o dal fresatore di Studio**. Una possibilità unica di entrare nel vivo del flusso di lavoro, le cui dinamiche sono spesso avulse dalla realtà di Studio, eppure cruciali nella riuscita del progetto riabilitativo. Un vero e proprio playground odontoiatrico!

## PROGRAMMA CONGRESSO



**SABATO 5 APRILE**

- ✓ SALA CAPOGROSSI
- ✓ SALA EUGUBINE

09.00-10.00

**INAUGURAZIONE CONGRESSO E SALUTO AUTORITÀ**

10.00-13.00

Il Workflow Digitale: vantaggi e limiti nella moderna Odontoiatria  
**Raffaele Vinci - Giorgio Gastaldi - Francesca Cattoni - Francesco Ferrini  
Michele Manacorda**

13.00-14.30

**LIGHT LUNCH**

14.30-15.00

Impianti e riabilitazioni orali nella mascella atrofica  
**Marco Rinaldi**

15.00-15.30

Digitale ed Analogico: un approccio integrato per la stabilità delle riabilitazioni implantoprotesiche  
**Marco Finotti**

15.30-16.00

Ortodonzia tradizionale vs Allineatori Invisibili  
Vantaggi e limiti biomeccanici  
**Flavio Frisardi**

16.00-17.00

Criteri di scelta nel mantenimento o estrazione dell'elemento gravemente compromesso  
**Simone Grandini – Carlo Gaeta**

17.00-17.15

**DISCUSSIONE E FINE LAVORI**

## SISTEMA IMPLANTARE WINSIX

Il sistema implantare **WINSIX** celebra quest'anno i suoi 30 d'eccellenza nel campo dell'implantologia dentale. Nell'intento di perseguire la soddisfazione degli utilizzatori e la sicurezza dei pazienti, WINSIX ha saputo unire innovazione tecnologica, ricerca avanzata e attenzione alla qualità, ottenendo prodotti di elevate prestazioni a progettazione totalmente italiana. Qualità e originalità fortemente apprezzate anche all'estero, con la presenza di **WINSIX** in oltre 30 Paesi, e come testimoniano le certificazioni internazionali di prodotto ottenute (FDA, KFDA, CDSCO).

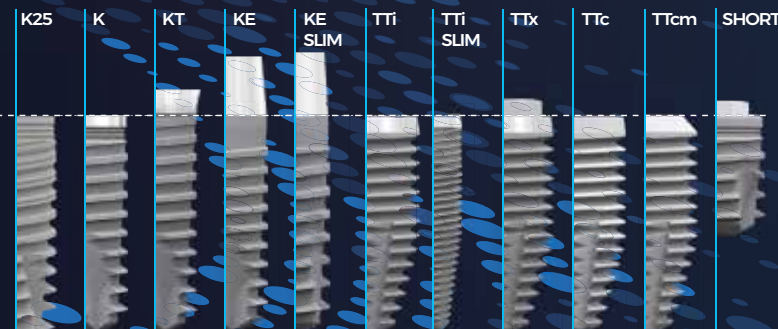
Dal 1995 il sistema implantare gode di solide premesse scientifiche fondate su studi e ricerche condotti in collaborazione con i principali centri universitari italiani ed internazionali, fra i quali, il Gruppo scientifico dell'Università Vita- Salute San Raffaele di Milano ha avuto un ruolo essenziale, oltre al contributo di numerosi professionisti del settore. A testimonianza della sua eccellenza scientifica e tecnologica, **WINSIX** vanta oltre 300 pubblicazioni e diversi brevetti, che documentano i risultati della sua evoluzione. In questi 30 anni, **WINSIX** ha partecipato, organizzato e contribuito a numerosi congressi e corsi del comparto odontoiatrico a livello nazionale ed internazionale.

APPROCCI  
INNOVATIVI

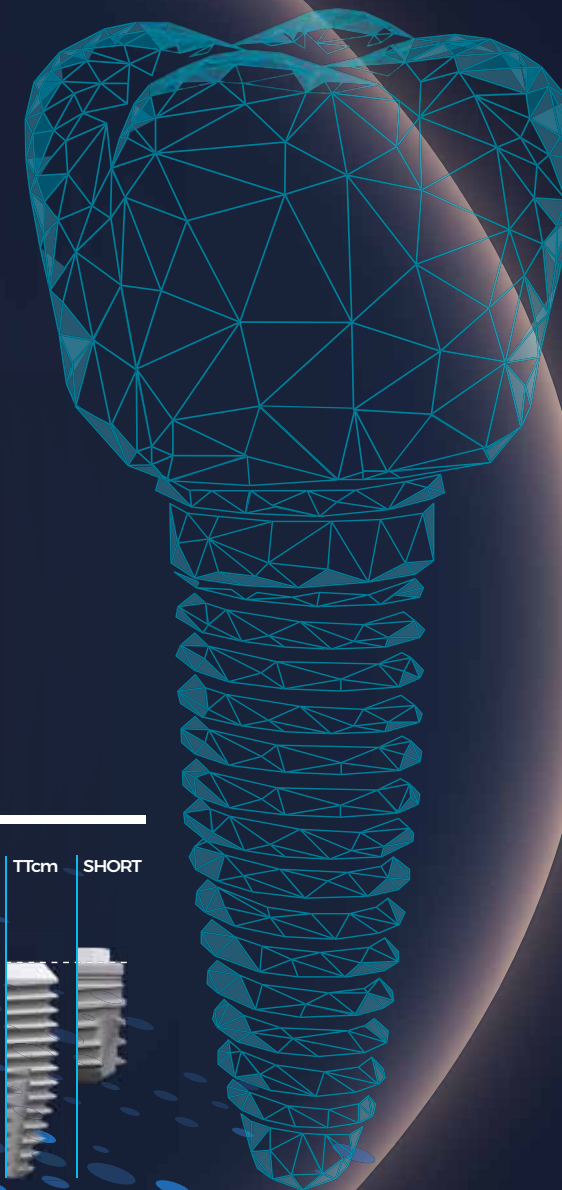
**WINSIX**<sup>®</sup>  
PERFORMING IMPLANT SYSTEM

**APPROCCI INNOVATIVI  
PER RENDERE LA TUA  
IMPLANTOPROTESI  
SEMPLICE E PERFORMANTE.**

Made in  
**100%  
ITALY**



**Un Sistema Implantare unico, completo, scientificamente comprovato dal 1995.**

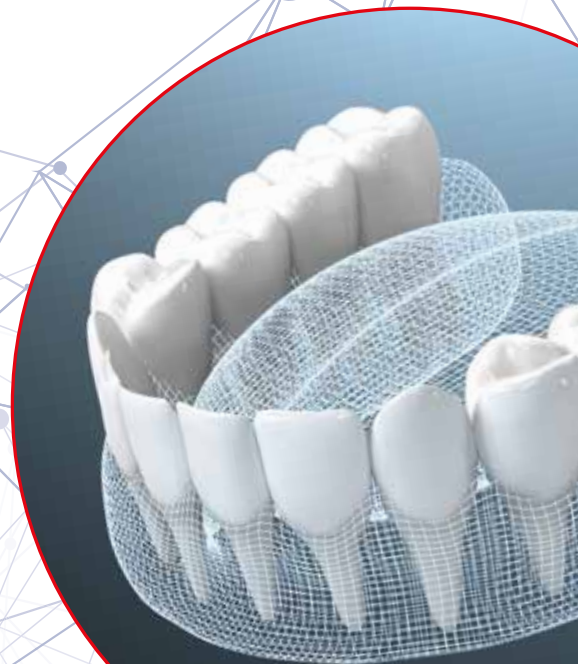


## CENTRO DIGITALE CREA

Il Centro digitale **CREA** è una divisione tecnologica e produttiva d'avanguardia, che si trova presso la sede BIOSAFIN di Trezzano Rosa, a Milano, dove nuove aree sono state appositamente annesse per dare vita ad un vero e proprio nuovo comparto aziendale, che si avvale di personale esperto e qualificato. Nato per offrire soluzioni digitali avanzate e personalizzate, esso è totalmente riservato agli utilizzatori del sistema implantare **WINSIX**, che possono godere di un pacchetto completo di servizi dedicati, fra i quali la chirurgia guidata e la realizzazione di strutture protesiche personalizzate, oltre al sistema di ortodonzia invisibile **BIALIGNER**.

Oltre ad essere centro di servizi e di produzione, il Centro digitale **CREA** si pone come Centro Educational, promuovendo programmi di formazione dinamica teorico-pratica sull'utilizzo integrato di software di ultima generazione e tutto ciò che l'imaging offre oggi sul mercato, come scanner, CBCT e stampanti 3D; gli eventi formativi possono essere svolti sia in presenza, in aree dedicate di nuova concezione, che da remoto. Non da ultima, la vocazione R&D del Centro, che, perseguendo l'innovazione, si dedica a progetti brevettabili - diversi dei quali già ottenuti - test di materiali e ottimizzazione di attrezzature. Il Centro digitale **CREA** non è solo un punto di arrivo, ma un motore di innovazione continua, dove tecnologia, competenza e ricerca si fondono per costruire il futuro dell'odontoiatria.

## CENTRO CREA

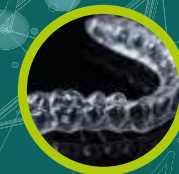


**BIOSAFIN**<sup>®</sup>  
**CREA** DIGITAL  
CENTER

LA GIUSTA SINERGIA TRA INNOVAZIONE  
E PERSONALIZZAZIONE

**BIALIGNER**<sup>®</sup>  
L'ALLINEATORE DENTALE

**ORTODONZIA INVISIBILE**  
Allineamenti dentali estetici, progetti riabilitativi chiari e predicibili tramite dettagliati report operativi.



**CREA-3D**  
CUSTOM PROSTHETICS

**PROTESI CAD-CAM**  
Strutture customizzate con connessioni originali. Soluzioni protesiche su misura.



**CREA-3D**  
GUIDED SURGERY

**CHIRURGIA GUIDATA**  
Servizio esclusivo, pianificazione virtuale degli impianti e demo chirurgiche precise per interventi affidabili.



Made in  
**100%  
ITALY**

## IL RUOLO DELL'IMAGING NEL FLUSSO DIGITALE

La precisione e l'accuratezza dell'imaging diagnostico e dei dati da esso derivanti sono le prime vere criticità del flusso digitale. Nella maggior parte delle discipline odontoiatriche odierne, immagini di alta qualità sono essenziali per una diagnosi clinica accurata e da esse dipende un corretto **DATA ENTRY** nell'intero flusso digitale, che andrà ad incidere in tutte le fasi che caratterizzano quest'ultimo.

Le 3 macro aree gestite dal Centro Crea, su cui l'imaging ha diretto impatto sono: chirurgia guidata, protesi customizzata e ortodonzia invisibile.

► **Chirurgia guidata** ⇒ Grazie ai file DICOM (ottenuti da un dispositivo radiografico extraorale CBCT), agli STL di anatomia (file superficie 3D a colori), protesi e wax up, è possibile eseguire una programmazione implantare e/o protesica software assistita. Il software permette altresì di disegnare ed esportare il file della dima chirurgica che viene prodotta grazie alla stampa 3D.

► **Protesi Customizzata** ⇒ I file di riferimento in questo caso sono gli STL, compatibili con la maggior parte dei software di programmazione protesica. Tali software permettono di modellare le immagini ottenendo il profilo di componenti protesici da produrre tramite stampa 3D o fresatura.

► **Ortodonzia invisibile** ⇒ Le immagini sorgente per l'uso dei software di programmazione ortodontica sono i file STL. Il software genera file dei modelli degli step di trattamento, successivamente stampati 3D e utilizzati per la termoformatura degli allineatori, rifiniti poi manualmente per un maggior confort del paziente.

A partire dalle attrezzature che generano le immagini 3D, passando per i software che le lavorano, fino ad arrivare alle attrezzature di produzione finale, il dialogo e l'integrazione fra attrezzature e software, differenziato per le aree di applicazione, è cruciale per il successo di tutta la filiera.

Il settore digitale è caratterizzato da dinamismo ed evoluzione continui, che coinvolgono il lato hardware e il lato software. L'imaging gioca un ruolo fondamentale nello sviluppo dei nuovi flussi o nel miglioramento di quelli esistenti, fornendo la base da cui partire.

IMAGING  
= DATA  
ENTRY

**cefla**

**FLUSSO DIGITALE**  
DOVE L'IMAGING DIVENTA INNOVAZIONE

Making Your Life Better.



**CREA** DIGITAL CENTER





# CON IL PATROCINIO DI >



UniSR  
Università Vita-Salute  
San Raffaele



Certificazioni prodotto WINSIX®:



SEGRETERIA ED INFORMAZIONI

B2B Consulting Srl > Tel. 06 6675247 - Cell. 335 325081

b2b@b2bconsultingsrl.com - www.infob2bconsultingsrl.com

Provider ECM 1392



BIOSAFIN

Partner of



Making Your Life Better.